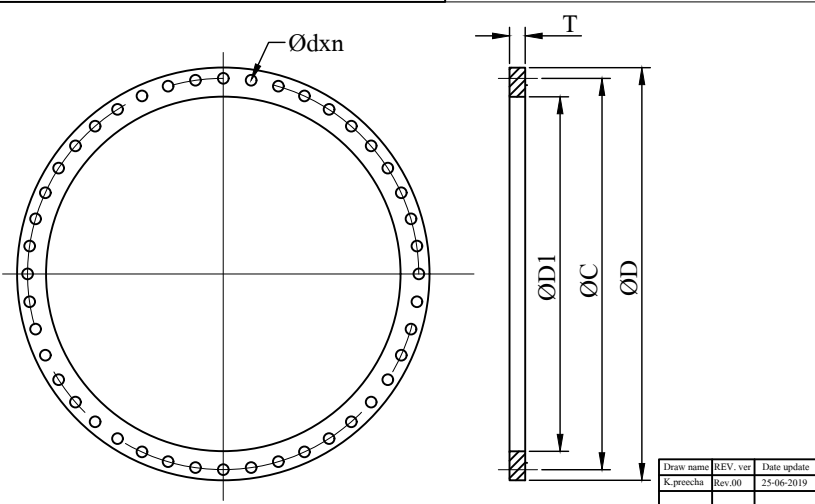


# หน้างานเหล็กเหนียว(PWA )

NOMINAL SIZE	DIMENSION FOR (PWA)							WIGHT
	ØD	ØD1	ØC	T	Ød	n	BOLTING	
80	200	92	160	20	19	8	M16	4 Kg
100	220	118	180	22	19	8	M16	5 Kg
125	250	143	210	22	19	8	M16	6 Kg
150	285	172	240	24	23	8	M20	8 Kg
200	340	223	295	24	23	8	M20	10 Kg
250	395	277	350	26	23	12	M20	13Kg
300	445	328	400	26	23	12	M20	15Kg
350	505	362	460	28	23	16	M20	21.5Kg
400	565	412	515	32	28	16	M24	26Kg
500	670	513	620	38	28	20	M24	37Kg
600	780	614	725	42	31	20	M27	54.5Kg
700	895	715	840	46	31	24	M27	75.5Kg
800	1015	817	950	52	34	24	M30	116.5Kg
900	1115	919	1050	56	34	28	M30	138Kg
1000	1230	1020	1160	62	37	28	M33	181Kg
1200	1455	1224	1380	74	40	32	M36	283Kg
1500	1785	1528	1700	92	43	36	M39	483.5Kg
1800	2115	1824	2020	115	49	44	M45	813.5Kg
2000	2325	2000	2230	127	49	48	M45	845Kg

Notes :Dimension are mm.

หมายเหตุ  
มิติขนาด ผลิตตาม การประปานครหลวง



-	Flang (PWA)	Steel/Dutile Iron	SS 400/A356 grade 65	-
NO.	PART NAME	MATERIAL	DESIGNTION	Q'TY
<b>CHAIPONG ENGINEERING CO.,LTD.</b>				
PROJECT : GENERAL				
TITLE : หน้างานเหล็กเหนียว Size 80-2000 mm. (PWA)				
DRAWN BY : K.preecha			SCALE : No Scale	
DESIGNER : CPE			DATE : 25-06-2019	
CHECKER :			DRAWNING NO.	
APPROVER :			FL-0080-2000-10-01-S	
Draw name K.preecha	REV. ver Rev.00	Date update 25-06-2019		